

Grundschule Sankt Martin- Deggendorf

Bedarfsliste für die 1.Klasse im Schuljahr

Liebe Eltern,

für den Schulanfang benötigt Ihr Kind folgende Arbeitsmittel:

1 Federmäppchen mit:



- 2 Bleistifte Nr. 2
- 1 dicker Bleistift
- 1 Radiergummi
- 6 dünne Holzfarbstifte
- 6 dicke Holzfarbstifte
- 1 kleines Lineal
- 1 wasserlöslicher Foliestift

1 Reißverschlussmäppchen mit:

- 1 kleine, stumpfe Schere
- 1 Flüssigkleber
- 1 **großer** Klebestift
- 1 Spitzer mit Behälter (mit 2 Öffnungen)
- 1 kleine Packung Filzstifte



Arbeitsmaterialien:

Mappen:

- 1 Sammelmappe rot (Juris Mappe DIN A4)
- 1 Ordner A4 breit (bitte nur 2 Bügel)
- 5er Register A4
- 5 Schnellhefter aus Pappkarton DIN A4 (rot, grün, blau, orange, lila)
- 1 Sammelmappe DIN A3 für Zeichnungen



Hefte:

- 2 Doppelhefte DIN A4, Lineatur 4
- 3 kleine Schreibhefte DIN A5, Lineatur 1 **(mit farbigem Hintergrund)**
- 3 kleine Rechenhefte DIN A5, Lineatur 7 (große Karos)
- 1 Doppelheft DIN A4 ohne Lineatur
- 1 kleines Schreibheft Lineatur 4
- 5 Umschläge DIN A5 (rot, orange, hellblau, dunkelblau, lila, grün, durchsichtig)
- 3 Umschläge DIN A4 (pink, 2mal durchsichtig)



Blöcke:

- 1 Rechenblock mit Spirale DIN A5, Lineatur 7 (große Karos)
- 1 Schreibblock mit Spirale DIN A5, Lineatur 1 **mit farbigem**

Hintergrund

- 1 Malblock DIN A4 (100 Blatt)
- 1 Zeichenblock DIN A3 (hochwertiges Papier)



Sonstiges:

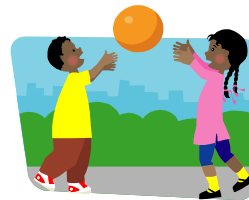
- Hausschuhe (keine Sandalen oder Ballerinas)

Malsachen:

- 3 Borstenpinsel Größe 2, 8, 14
- 3 Haarpinsel Größe 2, 6, 12
- 1 Mallappen
- 1 Malkittel oder ein altes T-Shirt/Hemd
- 1 Malbecher
- 1 Malkasten (12 Farben/ Markenprodukt)
- 1 Packung Wachsmalkreiden (**nicht** wasserlöslich)
- 1 Tonpapierblock DIN A4

Turnzeug:

- Turnkleidung
- Turnschuhe (keine schwarze Sohle)
kleines Handtuch
- Turnbeutel
- Haargummi für Kinder mit langen
Haaren



Bitte beschriften Sie alle Gegenstände mit dem Namen Ihres Kindes. Es wäre empfehlenswert Stifte, Pinsel usw. ebenfalls zu kennzeichnen.

Hefte, Sammelmappen und Schnellhefter nur leicht mit Bleistift mit Namen versehen. Sie werden von den Lehrkräften einheitlich beschriftet.

Bitte bringen Sie die Arbeitsmaterialien in einer mit Namen versehenen großen Tüte am 1. Schultag mit.

Die Mäppchen und die rote Juris Mappe sollten im Schulpack sein.

Besondere Arbeitsmaterialien und Arbeitshefte werden von uns bestellt.

Wir freuen uns mit Ihren Kindern auf einen schönen Schulanfang und ein erfolgreiches erstes Schuljahr.

Mit freundlichen Grüßen

Die Klassenleiterinnen